

Caso studio Meeting room Logitech

SOCIETÀ CLIENTE

Italiaonline S.p.A è una società di servizi nel mondo digital a 360°, dai portali web, alle mail più diffuse e le directory leader del mercato.

Italiaonline offre, inoltre, soluzioni di comunicazione online che spaziano dall'advertising, al web design, al web marketing.



SITUAZIONE ATTUALE

Essendo Italiaonline, una società innovativa e all'avanguardia di Digital Marketing ha chiesto:

«Qual è il miglior investimento per un sistema di videoconferenze integrato al fine di ampliare e migliorare la struttura in essere?»

Prima della ristrutturazione della meeting room, il sistema si presentava come un insieme di diverse apparecchiature disaggregate tra loro creando difficoltà di utilizzo e disallineamento, nonostante fossero macchine di altissimo livello, ma di brand diversi. La necessità era quella di uniformare la soluzione in modo da avere un unico marchio per un'interfaccia facile e veloce.

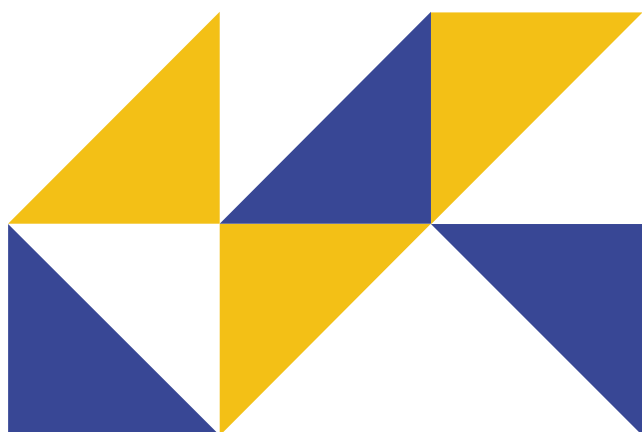
SOLUZIONE

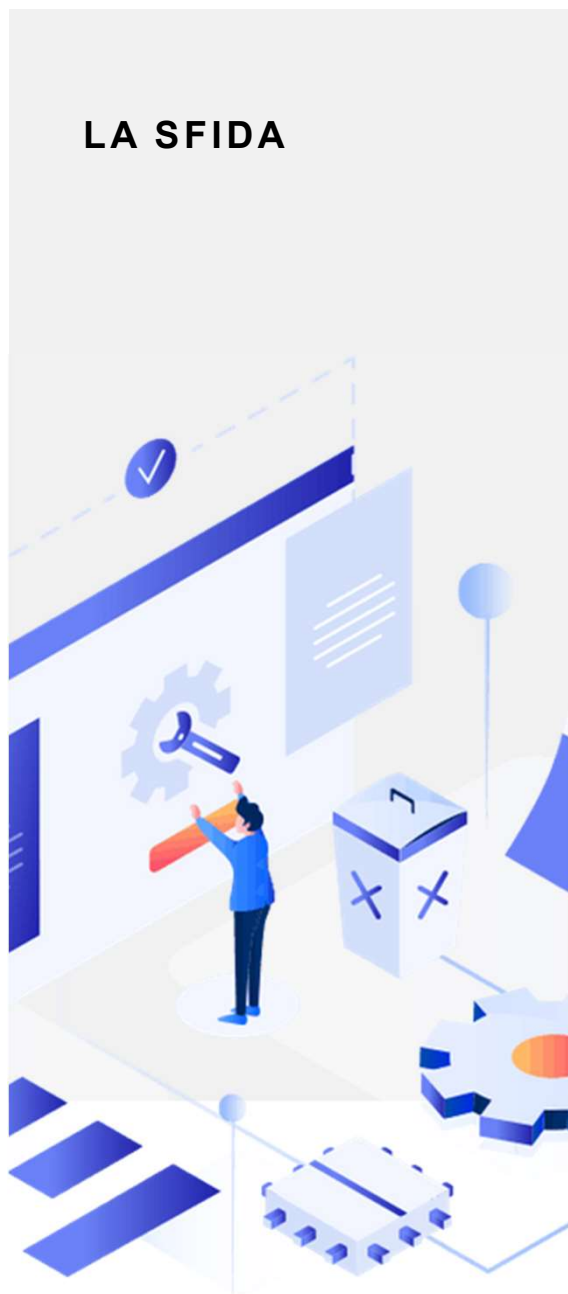
L'idea di coinvolgerci per una consulenza aveva l'obiettivo di trovare una soluzione ex novo, per far nascere una soluzione più evoluta al fine di creare un ambiente innovativo e compatibile sia con i sistemi con release obsolete che con tutti i nuovi device e software di comunicazione di nuova generazione.

Grazie alla collaborazione con Logitech, si è deciso di svolgere una DEMO dettagliata con tutte le nuove soluzioni in ambito video call.

La soluzione adottata è stata:

Logitech Room Solutions for Microsoft Teams con una Rally Plus full optional che grazie al Logitech Swytch – Hub permette di collegare ogni tipologia di device in maniera autonoma e immediata.





Hardware utilizzato

- Logitech Room Solutions for Microsoft Teams include tutto il kit per la configurazione di 2 display. Configurazione con Microsoft-approved i5 11th Gen mini PC, Windows 10 IOT Enterprise, a PC mount with cavo retention, Logitech Tap Cat5e touch controller,
- Logitech Strong USB 10m cavo,
- Logitech Rally Plus (conference camera, 2 x speakers, 2 x mic-pods)
- Logitech Rally Mic Pod Hub, Logitech Rally mounting kit and Logitech JumpStart (90 days support) + Logitech Swytch - Hub - 2 x HDMI + 1 x SuperSpeed USB + 2 x USB-C - desktop + Cable Mic + Cable Extension + Cable Strong + Varie

CRITICITÀ

Soluzione idonea alle esigenze

Trovare la soluzione idonea in base alle reali necessità sia di utilizzo che tecniche attraverso un'accurata analisi della meeting room e di una verifica dettagliate delle esigenze degli utenti

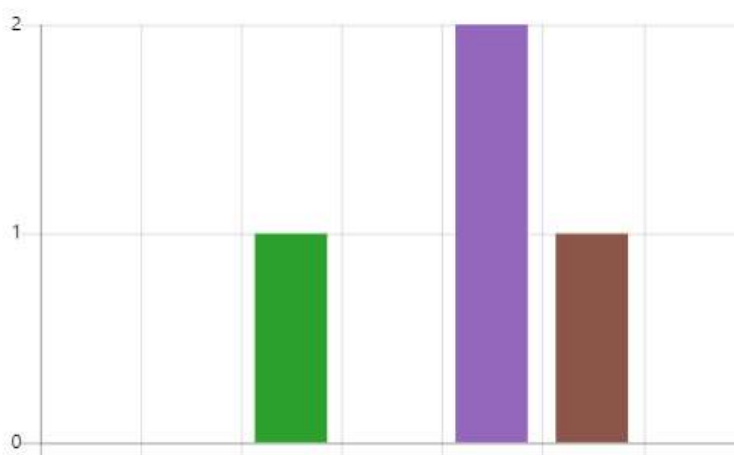
Pianificazione attività necessarie

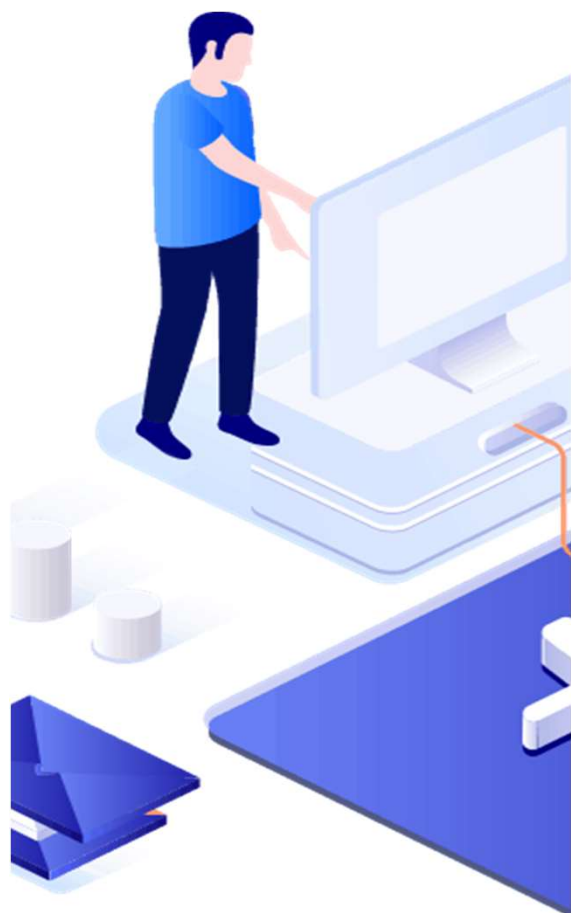
Pianificazione delle attività di installazione e testing

1. Prima della soluzione "Logitech" che tipologia di problemi avevate riscontrato?

[Altri dettagli](#)

● Connessione software	0
● Compatibilità device	0
● Condivisione contenuti	1
● Organizzazione meeting da re...	0
● Infrastruttura tecnica	2
● Problemi tecnici utente (bisog...	1
● Altro	0





VANTAGGI

Comunicazione aziendale più fluida

Logitech e Microsoft Teams hanno consentito la transizione verso il lavoro ibrido e hanno permesso di mantenere forti le relazioni con i clienti, anche se da remoto.

Connessione immediata device

Utilizzo dei diversi device con accesso diretto alla meeting room, eliminando il materiale in eccesso, come ad esempio cavi, adattatori, telecomandi e prese.

Integrazione con software già presenti in azienda

Utilizzo di Teams e Zoom con accesso diretto del proprio account alla meeting room. Così da evitare fastidiose perdite di tempo per connettersi alle call.

2. Quanto siete soddisfatti della soluzione "Logitech"?

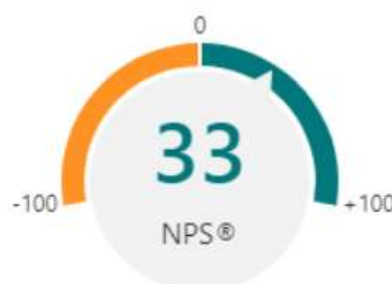
[Altri dettagli](#)



Valutazione media 7.67

3. Quanto consiglieresti la soluzione Logitech ad un amico/conoscente?

[Altri dettagli](#)



COSA NE PENSA IL CLIENTE



«Molto integrabile con dispositivi esterni»

«Soluzione semplice da usare, pochi tasti e la riunione è disponibile»

«Un sistema integrato nel mondo Microsoft che ne sfrutta tutte le potenzialità»